



**МУНИЦИПАЛЬНОЕ ОБРАЗОВАНИЕ
ХАНТЫ-МАНСКИЙ АУТОНОМНЫЙ ОКРУГ
ГОРОДСКОЙ ОКРУГ ГОРОД ЛАНГЕПАС**
Лангепасское городское муниципальное автономное
дошкольное образовательное учреждение
«Детский сад комбинированного вида № 10 «Белочка»
(ЛГ МАДОУ «ДСКВ № 10 «Белочка»)

Утверждаю:
Заведующий ЛГ МАДОУ
ДСКВ № 10 «Белочка»
Н.В. Денисова
«10» августа 2015г.

**ОТЧЕТ О РЕЗУЛЬТАТАХ
САМООБСЛЕДОВАНИЯ
за 2014-2015 учебный год**



Лангепас, 2015г.

1.	:1
1.1.	3
2.3
2.1.	(.....)3
2.2.19
2.3.23
2.4.26
2.5.29
3.30
3.1.30
3.2.31
3.3.32
3.4.	-33
3.5.33
4.34
4.1.34
4.2.35
4.3.	, 137
5.38
5.1.	,38
5.2.39
6.	« 10 « ».....	.40
7.42
7.1.42
7.2.44
7.3.51
7.4.	2015-201651

« 10 « »

2014-2015

()

22.08.2011 291- (-)
 « 10 « - » 2014-2015
 27. 08. 2010 . 1114 « - » 2014-2018
 10 « »

1.

10 « » « , , , -
 , , -
 , -
 , 2012 , 25. 01. 2012
 , 0000959, 668. 7637 . . , -
 , , , ,
 , , 14 -
 , 15591 . . ,
 200 , ,
 . 2014-2015 ,
), (- 5), (-
 (12-), 5-
 07.00 19.00 .
 () .

2014-2015

1.5 7 : 14

• 2	1.5	3	
• 1			3-4
• 2			4-5
• 3			5-6
• 2			6-7

• 1			4-5 (-
• 1	(4-4) ()	-
• 1			5-6 (-
• 1			6-7 (-

- 280

290

- 143 (48 %)

152 (52%)

2014-2015

2014-2018

- ;

- ;

-

-

- 29.12.2012 273 «

- «

-

-

- «

- 06.12.2011 402- «

-

-

- (,)

-

-

-

1.1.

02.12.2010

14.05.2012

: 8 (34669) 2-11-37

/

: 8 (34669) 2-11-31

(E-mail): ds10belochka@mail.ru

10 « »: ds10belochka.ru

2.

2.1.

10 « »

) 2014-2015

è

1155

17

2013

(,). , -

, 2014, 2015, 2016 -

10 « ».

;

;

(, ,).

(, -) , , -

2014 – 2015

» . . . (2011) «

(3-4 (4-7) ,

• « » , . . . -

• « -

4-7 » , . . .

• « » , . . . -

2014-2015

1)

2)

);

- 3) , (- , -
- 4)); , -
- 5) , ; , -
- 6) - , , ; , , -
- 7) , , ; , , -
- 8) ; , , -
- 9) , (-) , -

* , « -

».

,

35 . 2014 2015 10 . -

- (-

)

:

1

	2-3	3-4	4-5	5-6	6-7
1	10	15	20	25	30
	10	10	10	13	15

().

2014-2015

2

	1	-	-	25 (100%)	-	-
	2	2 (10%)	4 (20%)	14 (70%)	-	-
	4	1 (5%)	3 (15%)	16 (80%)	-	-
		3 (5%)	7 (11%)	55 (84%)	-	-
	3	-	2 (8%)	22 (92%)	-	-
	6	-	2 (9%)	17 (74%)	4 (17%)	-
		-	4 (8,5%)	39 (83%)	4 (8,5%)	
	7	-	5 (21%)	17 (69%)	2 (10%)	
	10	-		17 (71%)	5 (21%)	2 (8%)
	11	-	3 (12%)	14 (58%)	7 (30%)	-
	12	-	-	16 (68%)	2 (8%)	6 (24%)
	13			15 (56%)	-	10 (44%)
		-	8	79	16	18
		3 (1%)	19 (8%)	173 (74%)	20 (9%)	18 (8%)

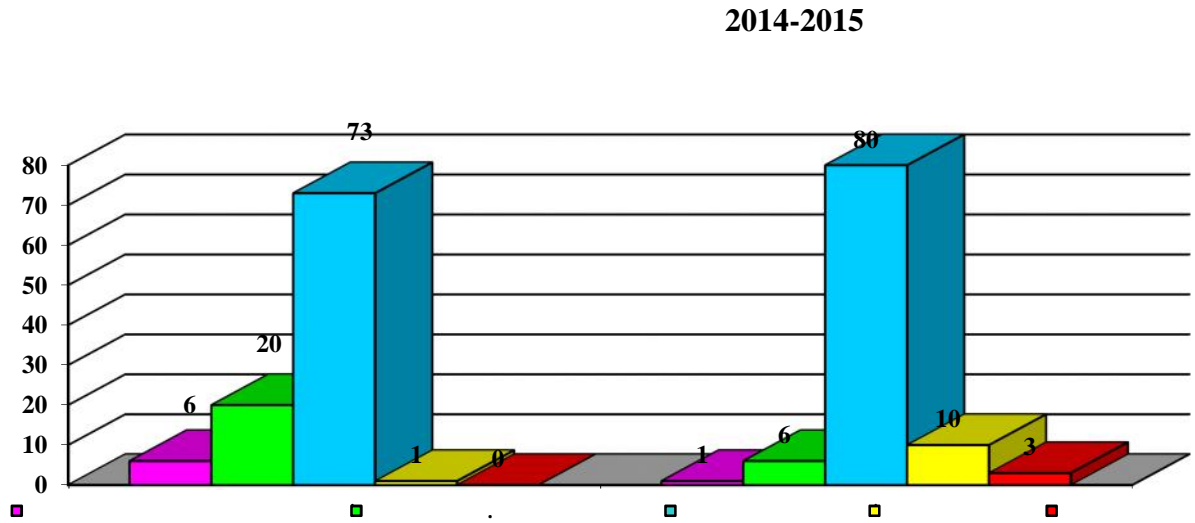
1	1	-	1 (4%)	24 (96%)	-	-
	2	2 (10%)	5 (25%)	13 (65%)	-	-
	4	1 (5%)	3 (15%)	15 (75%)	1 (5%)	-
		3	9	52	1	
3	3	-	2 (8%)	22 (92%)	-	-
	6	-	1 (4%)	16 (70%)	6 (26%)	-
			3	38	6	
7	7	-	-	18 (75%)	6 (25%)	-
	10	-	1 (4%)	14 (58%)	7 (30%)	2 (8%)
	11	-	-	22 (92%)	2 (8%)	-
	12	-	-	22 (92%)	-	2 (8%)
	13			19 (76%)	-	6 (24%)
		-	1	95	15	10
	3 (1%)	13 (6%)	185 (79%)	22 (9%)	10 (5%)	

1	1	-	1 (4%)	21 (84%)	3 (12%)	-
	2	2 (10%)	6 (30%)	12 (60%)	-	-
	4	1 (5%)	4 (20%)	14 (70%)	1 (5%)	-
		3	11	47	4	
3	3	-	1 (4%)	17 (71%)	6 (25%)	-
	6	-	2 (9%)	15 (65%)	6 (26%)	-
		-	3	32	12	-
7	7	-	-	18 (75%)	6 (25%)	-
	10	-	3 (13%)	14 (58%)	6 (25%)	1 (4%)
	11	-	-	19 (80%)	5 (20%)	-
	12	-	-	22 (92%)	-	2 (8%)
	13			18 (72%)	-	7 (28%)
		-	3	91	17	10
	3 (1%)	17 (7%)	170 (73%)	33 (14%)	10 (5%)	

	-					
			-			
	1	1 (4%)	-	21 (84%)	3 (12%)	-
	2	2 (10%)	5 (25%)	13 (65%)	-	-
	4	1 (5%)	5 (25%)	13 (65%)	1 (5%)	-
		4	10	47	4	
.	3	-	4 (17%)	20 (83%)	-	-
	6	-	2 (9%)	17 (74%)	4 (17%)	-
		-	6	37	4	
	7	-	-	18 (75%)	6 (25%)	-
	10	-	9 (37%)	10 (42%)	5 (21%)	-
	11	-	-	22 (92%)	2 (8%)	-
	12	-	-	22 (92%)	-	2 (8%)
	13			18 (72%)	-	7 (28%)
		-	9	90	13	9
	4	25	174	21	9	

-

	-					
			-			
	1	-	2 (8%)	23 (92%)	-	-
	2	2 (10%)	4 (20%)	14 (70%)	-	-
	4	1 (5%)	5 (25%)	14 (70%)	-	-
		3	11	51	-	-
.	3	-	1 (4%)	23 (96%)	-	-
	6	-	-	23 (100%)	-	-
		-	1	46	-	-
	7	-	-	24 (100%)	-	-
	10	-	1 (4%)	23 (96%)	-	-
	11	-	-	24 (100%)	-	-
	12	-	-	24 (100%)	-	-
	13			21 (84%)	-	4 (16%)
		-	1	116	-	4
	3 (1%)	13 (6%)	213 (91%)	-	4 (2%)	



2014-2015

		-	-	-	-
5	3 (21%)	5 (36%)	6 (43%)	-	-
8			11	3	1
9	-	3 (19%)	11 (69%)	2 (12%)	-
14	-	3 (25%)	9 (75%)	-	-
	3 (5%)	11 (19%)	37 (65%)	5 (9%)	1 (2%)

		-	-	-	-
5	9 (64%)	2 (14%)	3 (22%)	-	-
8		1	11	3	

9	-	2 (12%)	11 (69%)	3 (19%)	-
14	1 (8%)	2 (17%)	7 (58%)	2 (17%)	-
	10 (5%)	7 (19%)	32 (65%)	8 (9%)	-

9

.					
		-	-	-	-
5	9 (64%)	2 (14%)	3 (22%)	-	-
8		1	11	3	
9	-	2 (12%)	9 (56%)	5 (32%)	-
14		2 (17%)	7 (58%)	3 (25%)	

10

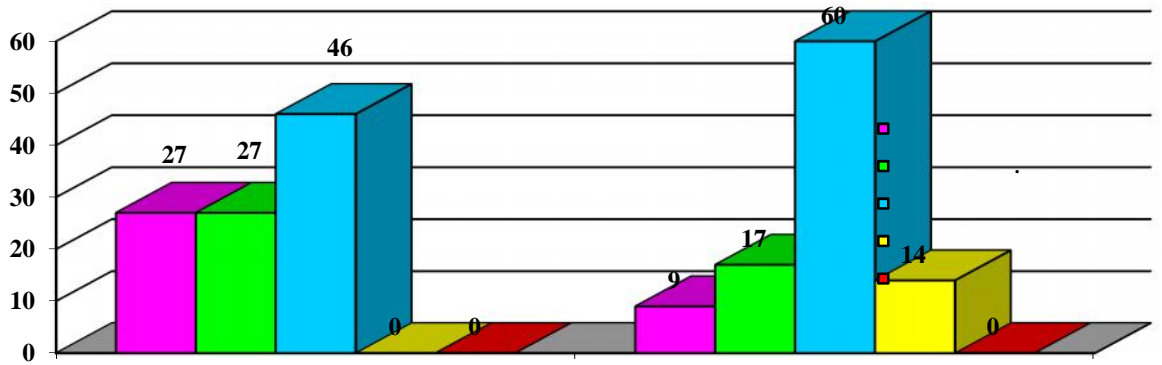
.					
		-	-	-	-
5	9 (64%)	2 (14%)	3 (22%)	-	-
8		1	11	3	
9	-	7 (44%)	9 (56%)	-	-
14		3 (25%)	7 (58%)	2 (17%)	

-

11

.					
		-	-	-	-
5	2 (14%)	5 (36%)	7 (50%)	-	-
8		1	11	3	
9	-	-	16 (100%)	-	-
14		1 (8%)	9 (75%)	2 (17%)	-

2014-2015

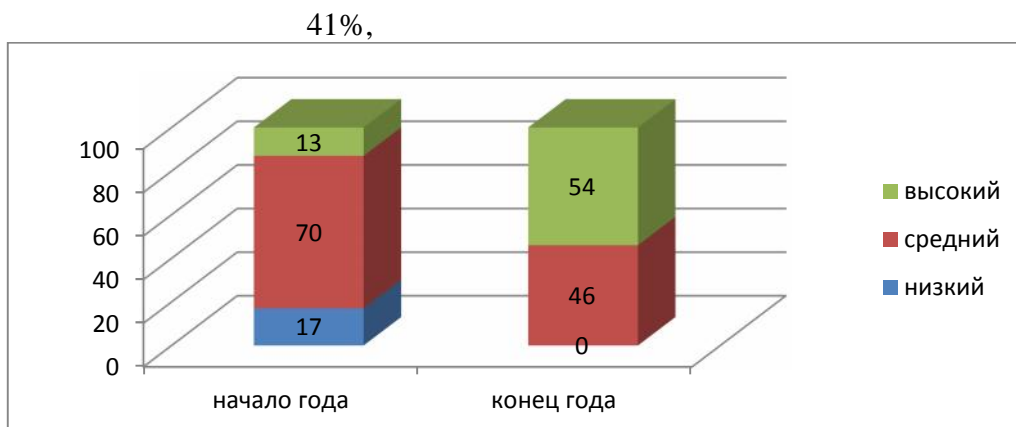


- 66

2014-2015

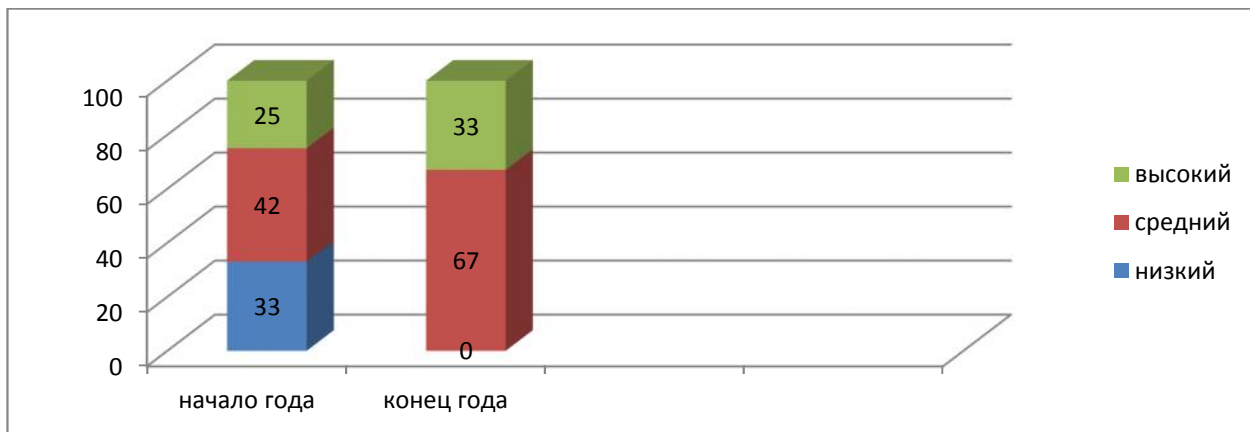
12

	12		13		:	
	2-8%	10-42%	4-16%	16-67%	6-13%	26-54%
	16-67%	14-58%	17-76%	8-33%	33-70%	22-46%
	6-25%	-	2-8%	-	8-17%	-
	24	24	23	24	47	48



.4

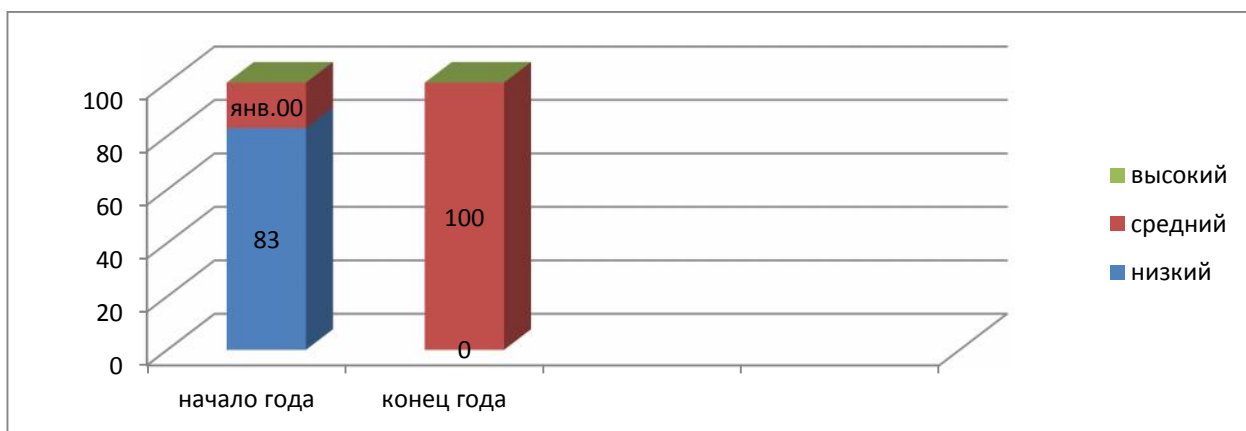
8		-
	3-25%	5-33%
	5-42%	10-67%
	4-33%	-
	12	15



.5

14

5		
	-	-
	1-17%	3-100%
	5-83%	-
	6	3



.5

49%,

1

32
(2%).

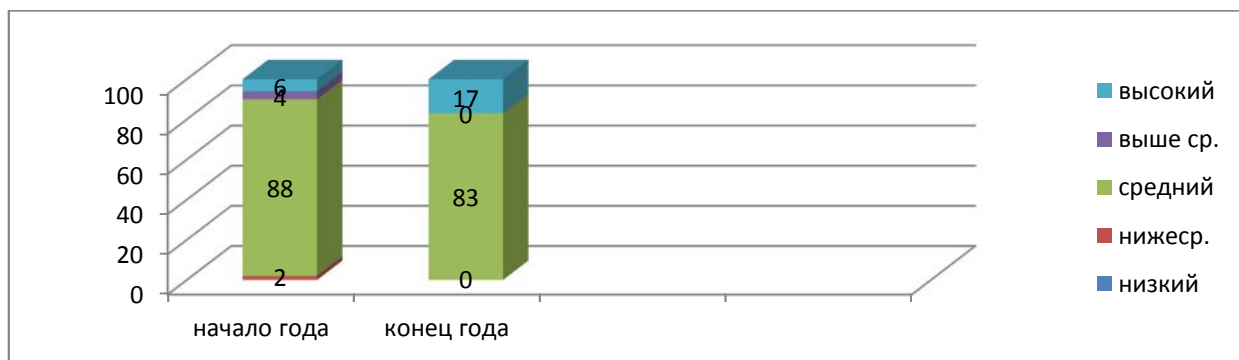
32

49%.

. 2014-2015

15

	12		13			
	1-4%	4-17%	2-8%	4-16%	3-6%	8-17%
	-	-	2-8%	-	2-4%	-
	22-92%	20-83%	20-84%	20-84%	42-88%	40-83%
	1-4%	-	-	-	1-2%	-
	-	-	-	-	-	-

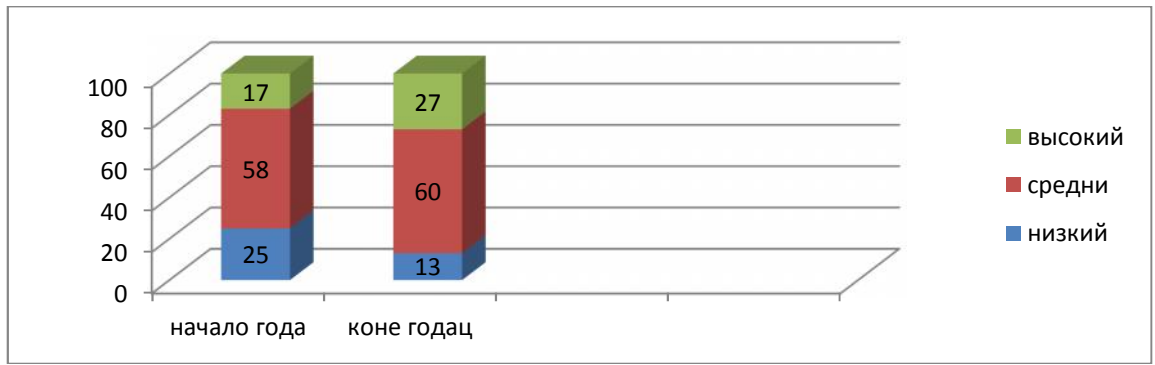


.5

16

	8		-
	2-17%		4-27
	7-58%		9-60%
	3-25%		2-13%
	12		15

13



.6

17

5		
	-	3-100%
	2-28%	-
	5-72%	-
	7	3



.7

, 35 , 54%,
26 (40%),
3 (5%) 1

, , : -
-

12, 13.

18

	2-4%	6-13%	2-4%	17-	8-18%	9-19%	11-	35-	21-	20-

				36%			23%	73%	45%	42%
.	16-35%	11-23%	15-32%	15-31%	16-34%	11-23%	19-41%	6-13%	13-28%	11-23%
	19-40%	31-64%	20-43%	16-33%	17-36%	28-58%	10-21%	7-14%	12-26%	17-35%
.	9-19%	0	8-17%	0	3-16%	0	7-15%	0	1-1%	0
	1-2%	0	2-4%	03-6%	0	0	0	0	0	0
	47	48	47	448	47	48	47	48	47	48

8.

19

	-	1-7%	2-17%	5-33%	-	1-7%	4-33%	12-80%	3-25%	3-20%
.	3-25%	3-20%	1-8%	1-7%	4-33%	5-33%	3-25%	-	1-8%	1-7%
	6-50%	9-60%	6-50%	7-47%	5-42%	7-47%	3-25%	3-20%	5-42%	10-66%
.	2-17%	2-13%	2-17%	2-13%	2-17%	2-13%	2-17%	-	2-17%	1-7%
	1-8%	-	1-8%	-	1-8%	-	-	-	1-8%	-
	12	15	12	15	12	15	12	15	12	15

() 5.

20

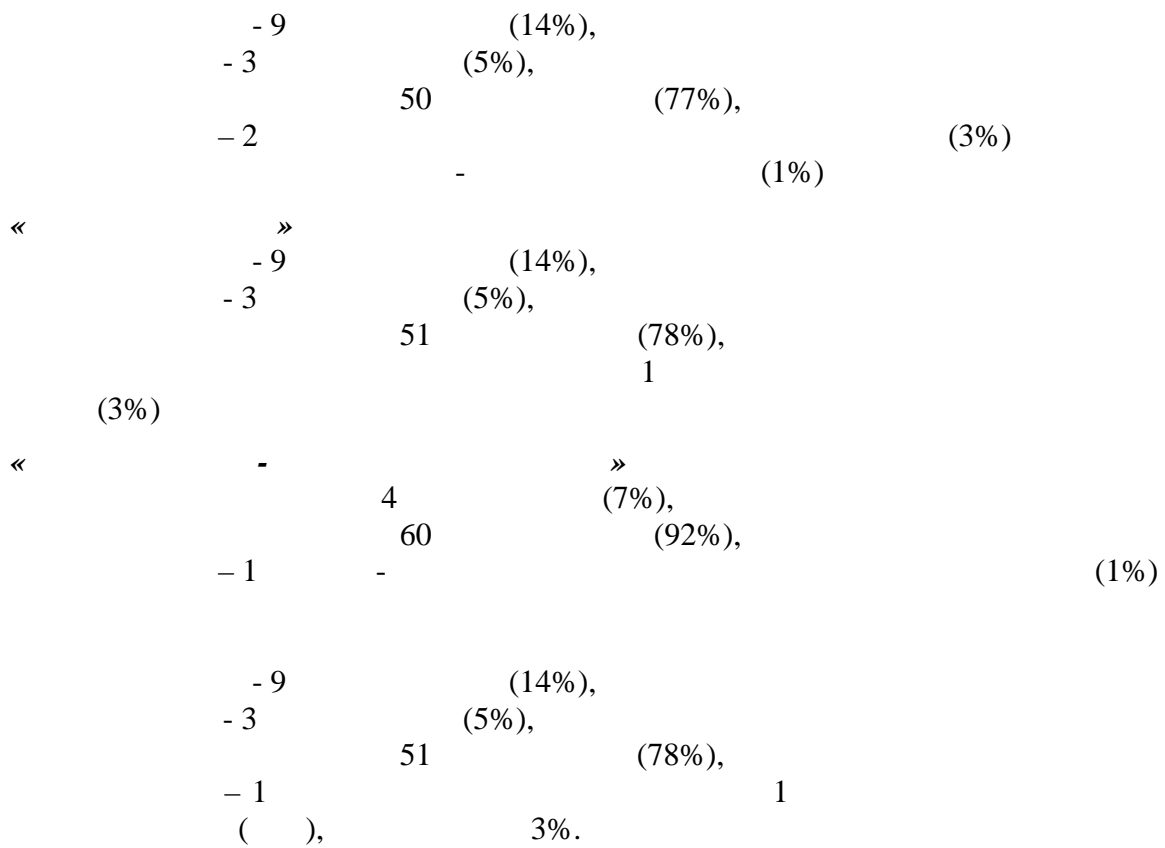
	-	-	-	-	-	-	-	-	-	-
.	-	-	-	-	-	-	-	-	-	-
			-	2-66%	3-44%	2-66%	2-28%	3-100%	2-28%	2-67%
.	5-83%	1-34%	3-43%	-	2-28%	1-34%	3-44%	-	1-14%	1-33%
	2-18%	2-66%	4-57%	1-34%	2-28%		2-28%		4-58%	
	7	3	7	3	7	3	7	3	7	3

-
,
15

-	-	%	-	%	-	%	-	%	-	%	-	%	-	%	-	%	-	%	-	%
-	1	5,5	16	34	-	-	8	17	-	-	9	-	-	9	-	-	-	-	4	-
-	3	17	2	4	3	17	-	-	3	17	-	-	3	-	-	-	-	-	-	-
-	13	72	29	62	13	72	39	83	12	-	38	-	13	-	38	-	17	-	43	-
-	-	-	-	-	2	11	-	-	2	-	-	-	1	-	-	-	1	-	-	-
-	1	5,5	-	-	-	-	-	-	-	1	-	-	-	1	-	-	-	-	-	-
-	18		47		18		47		18		47		18		47		18		47	

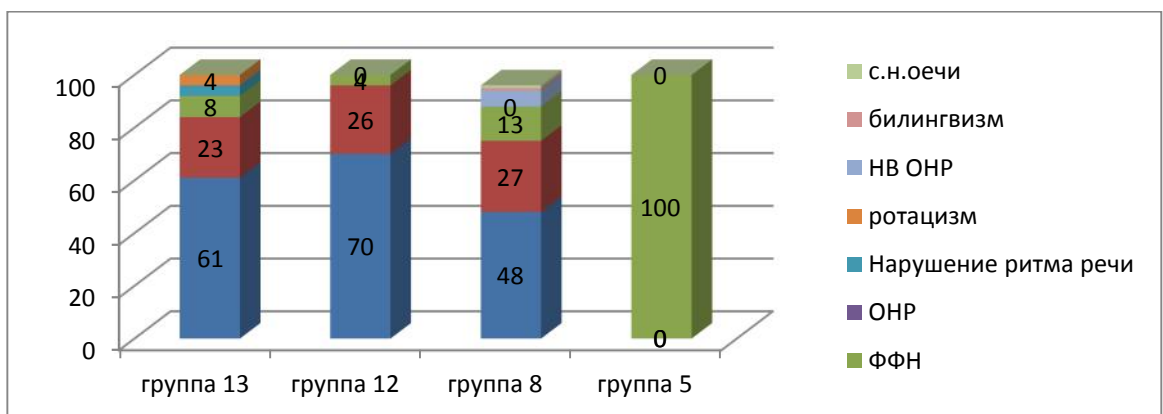
-	-	-	-	-	-	-	-	-	-	-	-	-	-	-	-	-	-	-	-	-
-	17	26	8	12	9	14	9	14	4	7	9	14	4	7	9	14	4	7	9	14
-	5	8	3	5	3	5	3	5	-	-	3	5	-	-	3	5	-	-	3	5
-	42	65	52	80	50	77	51	78	60	92	51	78	60	92	51	78	60	92	51	78
-	-	-	2	3	2	3	1	1,5	1	1	1	1,5	1	1	1	1,5	1	1	1	1,5
-	1	1	-	-	1	1	1	1,5	-	-	1	1,5	-	-	1	1,5	-	-	1	1,5
-	65		65		65		65		65		65		65		65		65		65	

« ... » 17 (26%),
-5 (8%),
-42 (65%),
« ... »
-8 (12%),
-3 (5%),
52 (80%),
-2 (3%)
« ... »



89%, 4%, 2013-2014, 2014-2015

2014-2015 .



.4

:

,

2014-2015 .

1	2	3	4	5	6
0	3/5%	4/6%	1218%	44/68%	2/3%

-65

1

2.2.

, .
 , . -
 , , -
 , -
 , , -
 , , . -
 , . -
 « -
 », . -
 , . -
 , -
 , , . -
 , . -
 , , , -
 , , . -
 , . -
 - , - . -
 , , . -
 , , : , -
 , , . -
 , , -
 , , -
 , . -
 , , . -
 , , , -
 , , . -
 , , , . -
 , . -
 ; ;

- ;

- ;

- , ;

- .

»

«

»

, 1

».

, 1

2014-2015

2014-2015

1,5 3

2

2014

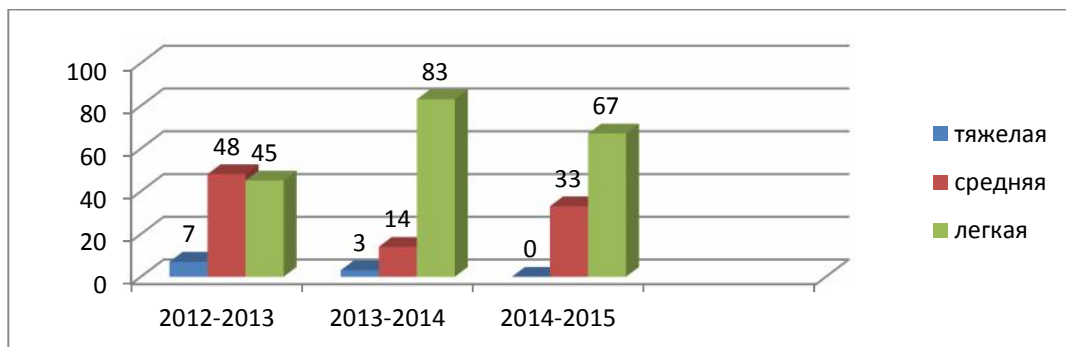
21

:

25

	0	7	14
%	0%	33%	67%

2012-2013 . . , 2013-2014 . . , 2014-2015 . .



.5

(1,5-3)

2014

26

	2012-2013	2013-2014	2014-2015
I	14 (5%)	31(10%)	54 (18%)
II	246 (87%)	244 (82%)	218 (74%)
III	21 (7%)	19 (6.5%)	22 (7%)
IV	1 (0.5%)	4 (1.5%)	2 (2%)
V	1 (0.5%)	0	0

:

2

%

1

8%

21

	.	\	.	%		%	\	%						.		
										%		%			%	
2	21/13	62	11/1 22	16	87/62 6	83	2/6	0.8						100/75 4	11	
4	21/12	57	9/46	5	97/79 5	93								107/84 9	12	
1	26/20	77	9/69	12	75/48 6	86						1/6	1	85/561	8	
3	24/18	75	12/9 4	18	58/41 7	82								70/511	7	
5	14/9	64	13/9 8	21	41/33 4	71	3/4 0	8						57/472	7	
6	23/17	74	6/44	8	58/46 8	90	2/9							78/531	6.5	
7	24/17	63	8/60	9	77/56 6	86								66/521	8	
8	15/10	67	4/60	28	25/14 7	68								30/216	8	
9	16/12	75	3/39	14	32/23 1	86								35/270	4	
10	24/18	75	11/1 02	26	44/28 3	73	1/6	2						56/390	6	
11	25/17	68	9/40	8	65/45 7	89	1/8	2						76/513	8	
12	26/17	65	16/9 1	17	58/44 7	82	1/8	1						76/547	8	
13	25/17	68	10/4 8	10	54/39 6	83	3/2 8	4.5						67/472	6	
14	12/9	75	2/10	4	36/22 7	94	1/5	2						39/242	3	
	296/2 06	70	126/ 914	13	797/5 752	84	21/ 16 2	2	99/ 81 3	10			1/6	1	925/68 34	31

\		2012-2013	2013-2014	2014-2015
1		38	46	48
2		12	94	34
3	-	17	8	3
4	/	30	28	6
5		25	104	123
6		-	-	-
7		1	3	3
8		-		1
9	-	2	2	0
		4	1	4
	-	4	7	8
		19	10	7
		37	3	24
		2	1	4
		-	3	1
		22		
		10	15	20
	12	5	13	
	:	90	370	299

2014-2015

, 60
 -
 , 5
 , 22
 , 19
 , 1
 , 3
 1
 ,
 -
 -
 21.
 , 2
 , 5
 8

2.3.

,
 2014-2015
 ,
 ,
 ,

\		-	- 298
1.		220	76% - -
2		54	19% - - % - -
3		40	13%- - 24% - - ;
4		45	15%- - 20% - - ;
5		58	20%- - 26% - - ;
6		13	4%- - 6% - - ;
8	8 14 9 5	15 12 16 14	19%- - ;
12		17	6%- - ;
13		39	13%- - ;

2014-2015
 14, 15 8, 12 9-16 , 5-14 .
 8 15 . 4
 5.
 2014-2015 3 -
 - : , , -
 . , -
 : -

30

	-
1. :	220
-	130
2.	112
3.	163
4.	66
5.	66
6. -	69
8.	1

-
 - ()
 - () ,
 -).

31

2014-2015 .	-
1. () - -	220
2. - -	212
3. (-)	102
4. -	102

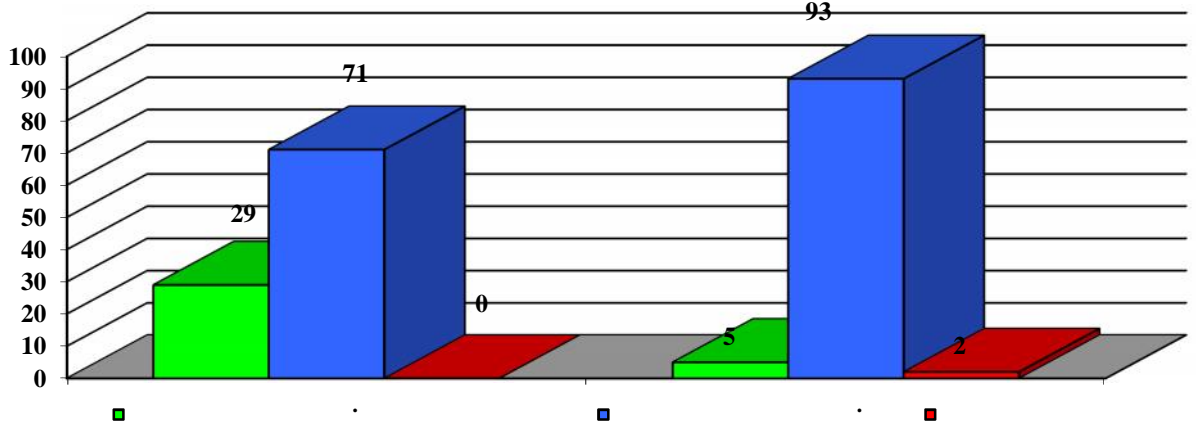
-

2.4.

- 1.
- 2.
- 3.

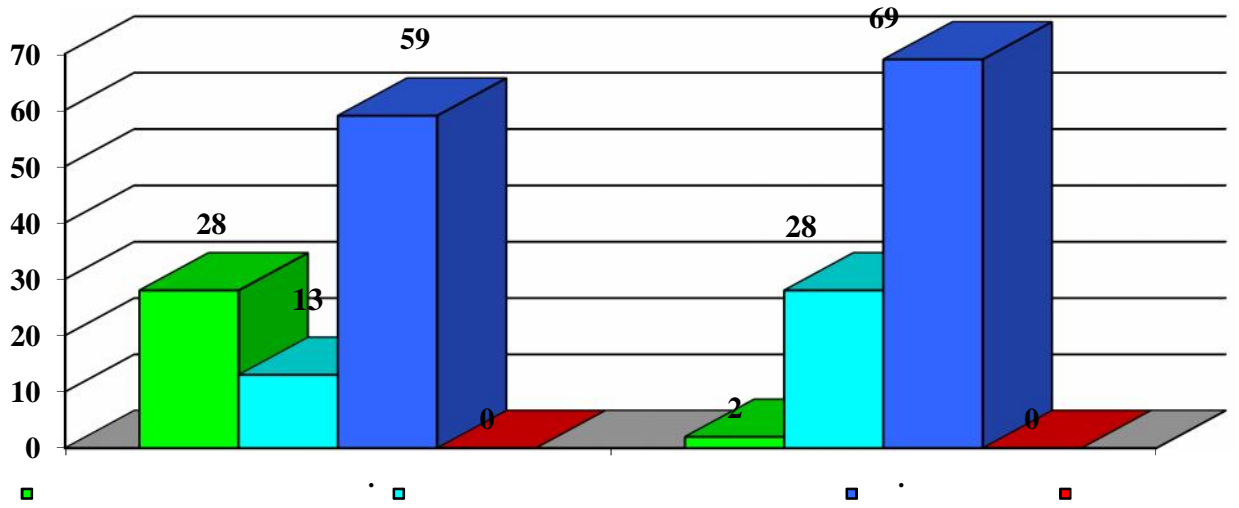
« ... , ... » 5-6

13: 121 7, 10, 11, 12, 2 (2%), - 113 (93%), 6 (5%)



2%, 24%, 95%, 22%, 7, 10, 11, 12, 13

45 5, 8, 9: 31 (69%), (28%), () - 13 () - 1 , ... 2%



.7

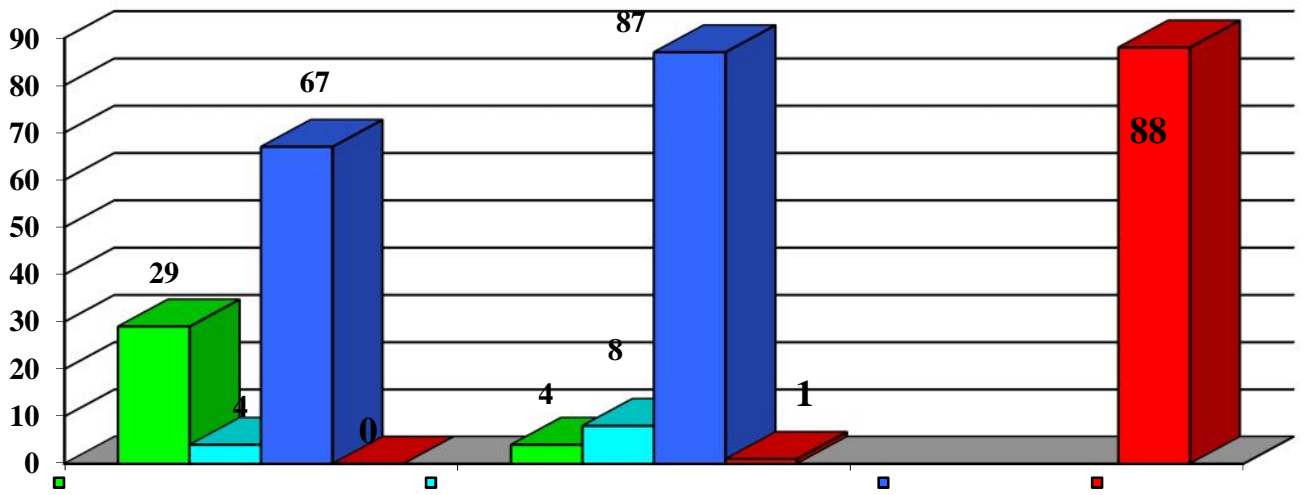
5,8,9

10%,

15%,

26%.
69%.

2014-2015



.8

2015

88%.

2014-

(21)

	• • •			-
1	. . • •			-
2	. . .		«	-
3	. . • •		« »	- -
4	. .		« »	-
5	. .		« »	- -
6	. .		« »	-
7	. .		« »	- -
8	. .		« »	- -
9	. .		« »	-
10			-
11	. .		« »	-
12	. .	-	« »	-
13	. .		« »	- -
14	.		« »	- -
15	. .		« »	

16		«	-	-
17		»	-	-

170 3 7 , 1 , -

2014-2015

1. - 34
2. - 35
3. - 30

99 17 ,

2014-2015 (118298.18).

33

	2012-2013	2013-2014	2014-2015
	80 077.8	167 840.20	118 298.18

2.5.

5, -

5

2014-2015

70-

», «

», «

».

», «

«

»

2014-2015

« »

»

«

«

»

-

«

-

-

»

3.

3.1.

-

.

,

-

-

..

-

,

,

-

,

.

.

,

-

,

-

.

,

..

,

:

•

•

-

•

•

/

•

•

2

•

•

-

(2)

•

-

(3)

•

•

:

-

, DVD.

-

,

,

,

,

/

.

« - » 200 000

, , , - 90 %,

- 100 %, - 100 %.

, 50 .

, , 2015 , -

, , , -

" , -

. 2014-2016 .

10, 11

01.07.2015 (, 966 (2% - ,)

). - 569

. « », - , -

8, 9, 10, 11, 12, 13, 14 -

. : , -

, , , , , -

- , , , , -

. .. -

, - -

. -

, , , -

450 000 « , , » -

), (, , - , -

), (, , , , -

3.2.

. -

. -

, : , -

. -

, -

. -

, -

. -

, -

. -

) (4-

() . -

() . -

« » . -

2014 -

1. " " , : -

() ; -

2. ; -

3. ; -

4. , , -

(2012) . -

3.3. - ,

« : , » . -

« » , -

« » , « -

», « » , 2014 . -

(-

3.4.

- по поисково-исследовательской деятельности приобретено игровое оборудование «Уголок природы»
- по художественно-эстетическому развитию приобретены мольберты, в группы младшего дошкольного возраста «Уголочки ряжения»
- по физическому развитию приобретен спортивный инвентарь: маты, обручи, мячи волейбольные, фитболы, ходули, мячи массажные, мячи резиновые маленькие, кольца массажные, лестницы
- для развития творческих способностей приобретены конструкторы «Лего» (робототехника)
- для коррекционно-развивающего обучения приобретены развивающие игрушки и пособия, программно-методическое обеспечение по речевому развитию.

3.5.

01.09.2011
«
»,
:
»

,
 , .
 , , 2014-2015
 : « », « », « », « », «
 », « », « », « », «
 », « »

2014-2015

(-),
).
 ()
 ()
 ()

2015 : -125 .97 ,, 105,92 ; 2014 . -149 .
 38 . 126,80 .

4.

4.1.

30.05.2015 -38 , ,9 105 ,

4
 « »
 16

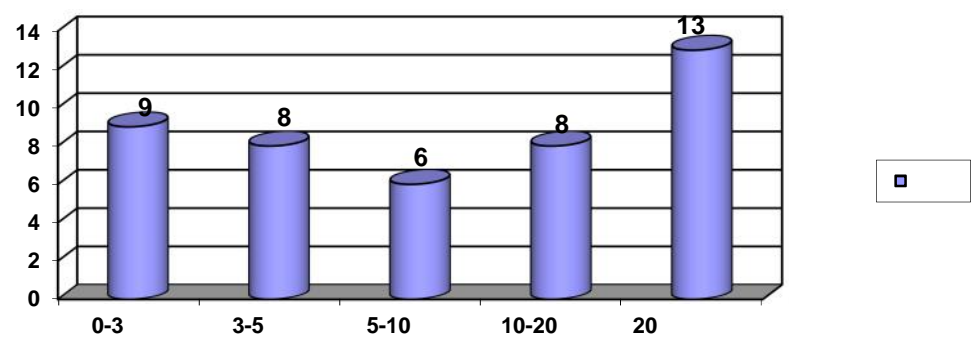
1. ,
2. -
3. ,
-
-

4.2.

31.07. 2015 .

34

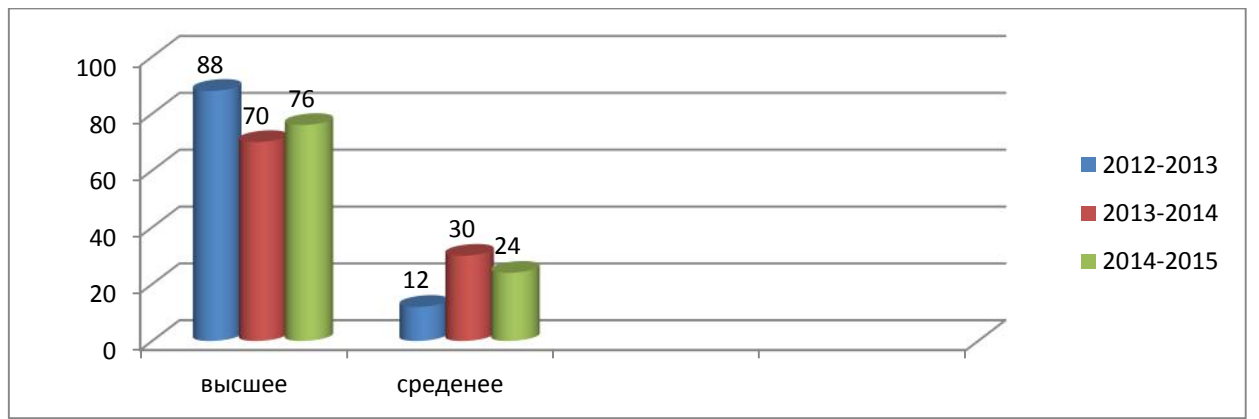
0-3	3 - 5	5 - 10	10 - 20	20
9	8	6	8	13



.9

35

	2012-2013	2013-2014	2014-2015
	30/88%	31/70%	29 /76%
	4/12%	13/30%	9 /24%)
	34	44	38



.10

76%
24% ()
3 « . 8 6 , » 1
« ».

I

2014-2015

36

	2012-2013	2013-2014	2014-2015
	1 (3%)	0	2 (5%)
1	10/26%	10 (23%)	10 (27%)
	23/61%	33 (75%)	26 (68%)



.11

2014-2015
 , 5% I , 1 – 1 ,
 7% 2 (. , . .) -
 2014-2015 . . .
 . . . 1 . -
 . . . I . -
 . . . , - -
 .

10 « »
2014-2015

37

-	. .	1
-	. .	4
-	. .	4
-	. .	9

37

5.2.

2014-2015 4 , 4
 3 (3) , -
 - , 1 (1) , -

41

		-	(%)
		-	
290	1/0,3%	3/1%	4/1%

6.

10 « » 2014-2015

«

42

N /		-
1.		
1.1	, , :	290 -
1.1.1	(8 - 12)	290 -
1.1.2	(3 - 5)	0
1.1.3		0
1.1.4	-	0
1.2	3	21 -
1.3	3 8	269 -
1.4	/	0
	:	
1.4.1	(8 - 12)	0
1.4.2	(12 - 14)	0
1.4.3		0

1.5	/	-	61	-
	,	:	/21%	
1.5.1	()		12	/4%
1.5.2		-	1	/0,3%
1.5.3			0	/0%
1.6		-	23	
		-		
1.7	,	:	39	
1.7.1	/	-	30	/
	,		74%	
1.7.2	/	-	29	/77%
	,	-		
	()			
1.7.3	/	-	9	-
	,		/23%	
1.7.4	/	-	9	-
	,	-	/23%	
	()			
1.8	/	-	10	-
	,	-	/23%	
	,	-		
	:			
1.8.1			2	/5 %
1.8.2			10	-
			/26%	
1.9	/	-	39	-
		-	/	
	:		100%	
1.9.1	5		9	-
			/23%	
1.9.2	30		5	
			/13%	
1.10	/	-	5	/13%
	30			
1.11	/	-	6	/
	55		15%	
1.12	/	-	30	-
	-	-	/73%	
	5	/		
		-		
		-		
		-		

		-
1.13	/	22 -
	-	/ 54%
1.14	" / "	1 -
		/7
1.15	:	-
1.15.1		
1.15.2		
1.15.3	-	
1.15.4		
1.15.5	-	
1.15.6	-	
2.		
2.1	,	16.1 .
2.2		10 .
2.3		
2.4		
2.5	,	

7.

7.1.

·

2015

()

· 145 (

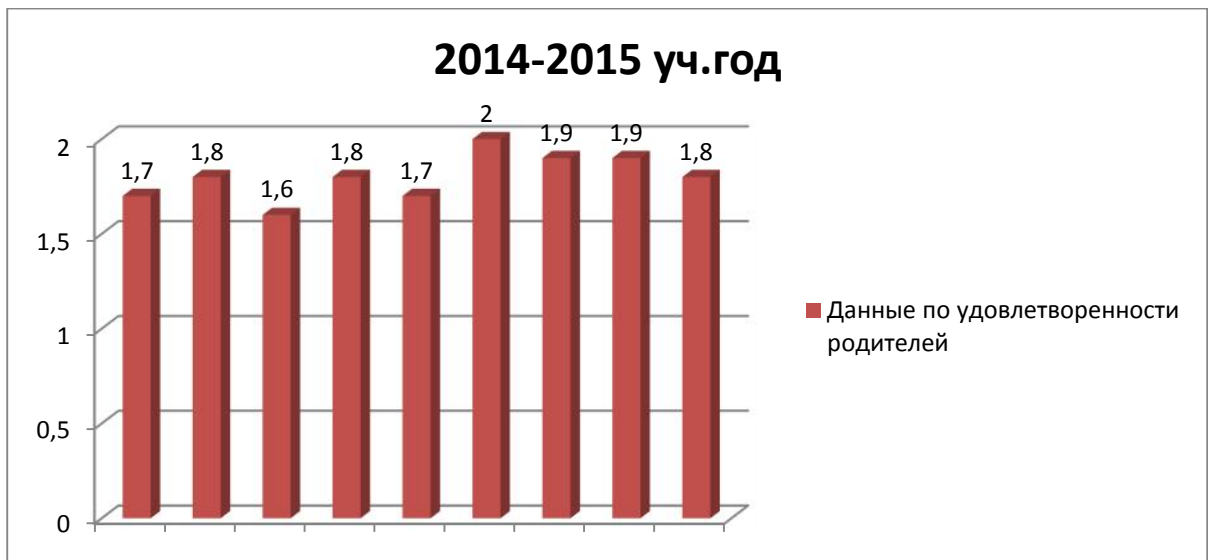
1-14).

:

- 1.
- 2.
- 3.
- 4.

- 5. ,
- 6.
- 7. -
- 8.
- 9.

+2 -2.



12

, , (2). - -
 (1,8). (1,9), (1,8), (1,7 -
), , « -
 » (1,7), , « -
 (1,6), ,
 , « » (1,8). -
 , « » (1,7) , -
 , 98% .
 () 2014 – 2015 -
 , , , -
 , , - ,
 .. , -

/			(%)
550/290	14	12	9%

7.2.

1 -
 , 4 -
 , 1 -
 , 1 - , 6 -
 , -
 . -

« -	-	-	-	-	,-
-	-	-	-	, -	-
-	-	-	-	, -	-
-	-	-	-	-	-
»	-	-	-	-	-
0	1	4	1	1	10



.13

(. . , . .)

-

- 2014-2015 : « - »
- « »;
- II - - ;
- I XIII - -
- II ; XIII
- - , I, II, III « »
- « »
- II, III « » « -
- »;
- II « » « »
- III - « »

10 « »

2014-2015

45

	/		
		-	

45

» « -	...	2015	-
- « - »	...	2015	1
« »	... „ - ... „ - 5 . „ 6, 1 - . 13	2015	-
». « !»	...	2015	3
- « »	...	2015	1
« »	...	2015	-
» « -	...	2015	2
» « -	... „ (. 11), ...	2015	-
	...	2015	-
« » -	...	2015	
« » -	9: . . .	1	1 1 1
	9: . . .	2	1 1 1
	9: . . :	3	
		4
	13		1 2 2

	11		4
» « -		2015	2
			-
		2015	
			2
			2
			1
			-
			3
			3
			3
			3
			1
» « -		2015	
			3
			3

	„ - ..		
	..		
	„ - ..		3
	„ - ..		2
	„ - ..		2
	..		3
	..		1
	„ - ..		3
	„		
	..		
	„ - ..		
	..		2
	..		3
	..		
« ».	..	2015	2
« »	..	-	1
« » - « -	..	2015	
« » - « »	. 6 ..	-	2
« » - « »	..	2015	
« » - « »	..	-	1
« » - »	..	2015	-
« ».	..	2015	1
« »	..	2015	1
« ».	..	2015	
« - «	..	2015	
« - «	..	2015	

..				
II ». !»	« - -	...	2015 3	
«	». »	..	2015 3	
«	»	... 3 -	2015	
		... 3 -		2
		..		1
		..		2
		..		3
		..		2
«	»	« -	2015	
»			2015	
			2015	
			2015	
			2015	
			2015	
-	«	»	2015	
«	»	..	2015	
«	- !	..	2015	
»	« -	..	2015	

« »	-	2015	
2015	-	2015	7
« 2015»	-	2015	1
	9)		2
	11)		3
	-		2
	10)		-
	12)		3
	8)		2
	10,12		2
	10,12,		
« »	11)		-
« »		2015	3
« 2015»	8	2015	
	-	2015	1
« »	-	2015	2
	-		1
-	11	2014	1

	. 10		2
-	6	2014	1
«	10		1
»	11		2
	2		3
	6,10,11	2014	1
«	2,7		2
»	4,13		3
	6	2014	1
«	1		2
»	8		3
«	. .	2015	1
-	. .		2
»	. .		3
«	11	2015	1
,	11		1
!»,	3		1
	9		2
	9		2
	9		2
	10		3
	6		3
	6	3	
«	9,14	2015	1
-	2,8		2
,	4,7		3
»			
«	2,14,7	2015	1
-	3,10		2
2015»	11,4		3
	11	2015	2 ; 6
	8		3
«	8	2015	1
»			
-	8	2015	2

7.3.

2014-2015

« . « - », -
 - , « » . -
 « » . « . »
 II . -
 « » . -
 .

